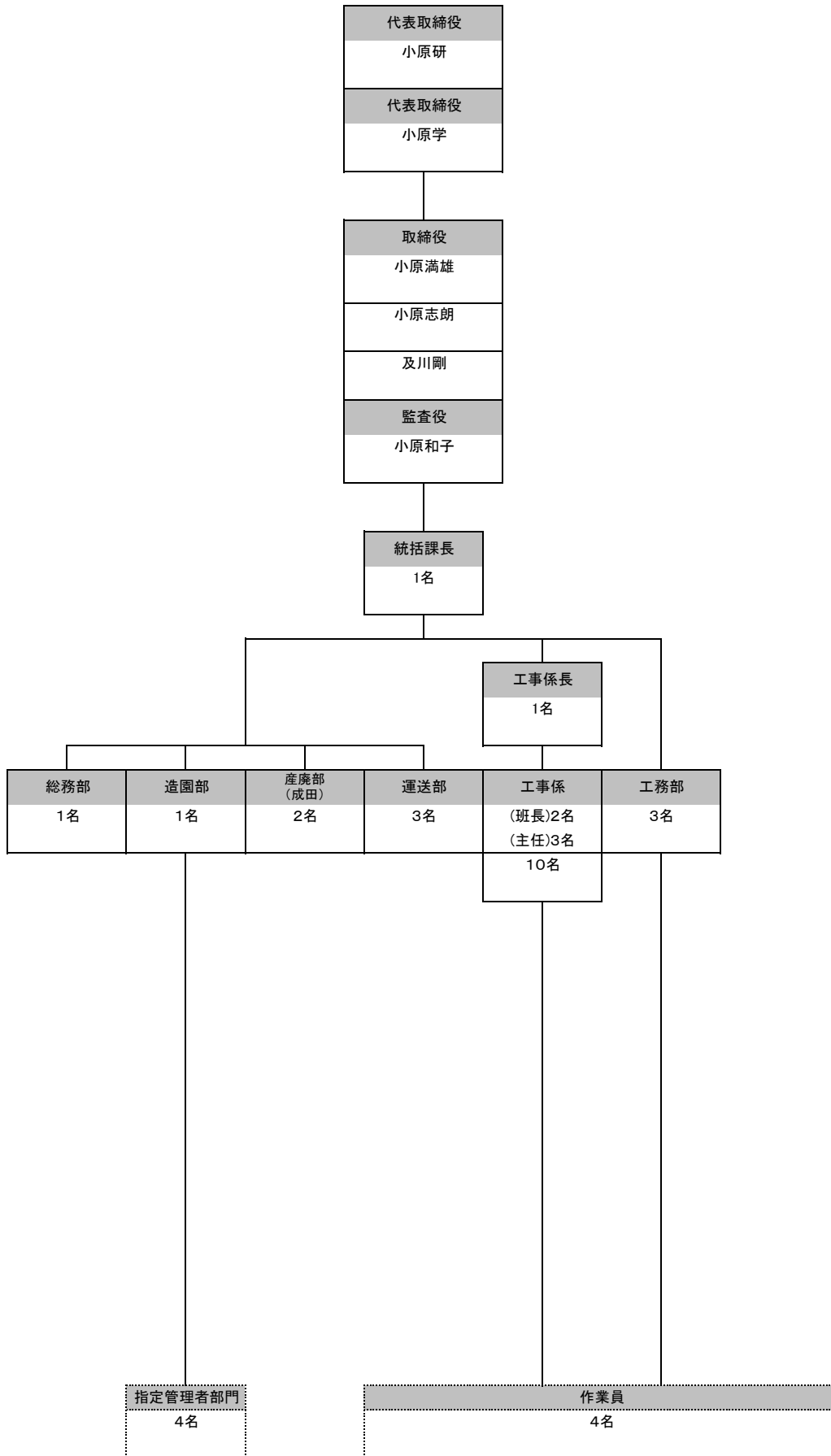


会社情報

商号	
株式会社 丸 重	
所在地	
(本社)岩手県北上市村崎野15地割312番地7 TEL 0197-66-3126 FAX 0197-66-5438 (パークまるじゅう)岩手県北上市成田2-4-15 TEL 0197-66-3127 FAX 0197-66-3127	
創立	
昭和44年7月15日	
資本金	
1,000万円	
代表者	
代表取締役 小原 研 (平成23年3月30日就任)	
代表取締役 小原 学 (平成23年3月30日就任)	
役員等	
取締役 小原 満雄 (平成23年3月30日就任)	
取締役 小原 志朗 (平成19年6月30日就任)	
取締役 及川 剛 (平成19年6月30日就任)	
監査役 小原 和子 (平成19年6月30日就任)	
従業員数	
28名	
会社履歴	
昭和44年7月15日	有限会社丸重運送 資本金280万円 (事業の範囲を限定する一般区域)貨物自動車運送事業認可
昭和58年10月14日	有限会社丸重運送 定款目的追加 建設機械のリース業 資本金増額 500万円
平成4年3月20日	有限会社丸重運送 定款目的追加 生命保険の募集に関する業務、損害保険代理業及び自動車損害賠償保障法に基づく保険代理業
平成7年2月7日	有限会社丸重運送 産業廃棄物収集運搬業許可【汚泥】
平成9年7月28日	有限会社 丸重運送 リサイクルを目的とした産業廃棄物の収集、運搬、分別及び中間処理事業
平成10年4月7日	有限会社 丸重運送 産業廃棄物処分業許可【コンクリート、アスファルト】
平成14年7月1日	商号変更 株式会社 丸重
平成15年4月7日	株式会社 丸重 産業廃棄物処分業許可取得 許可番号0322053495
平成15年5月1日	株式会社 丸重 造園部門KENガーデンプランニングオープン
平成15年8月22日	株式会社 一般建設業許可取得 岩手県知事認可(般-15)第50066号 土木工事業、造園工事業
平成15年9月16日	株式会社 丸重 産業廃棄物収集運搬業許可取得 許可番号0302053495
平成16年9月28日	株式会社 丸重 基準適合産業廃棄物処理業者認定 認定岩手2004-015号
平成17年8月10日	株式会社 丸重 一般建設業許可取得 岩手県知事許可(般-17)第50066号 とび土工工事業、舗装工事業、しゅんせつ工事業、水道施設工事業
平成18年6月29日	株式会社 丸重 基準適合産業廃棄物処理業者および収集運搬処理業者二つ星認定 認定岩手2006-060号
平成18年10月1日	株式会社 丸重本社住所並びに電話番号変更 住所 岩手県北上市村崎野15地割312番地7 電話番号 0197-66-3126

(株)丸重 組織図



貸借対照表

平成25年3月31日現在

資産の部		負債の部	
流動資産	円 228,560,305	流動負債 負債の部合計	円 55,531,672 55,531,672
固定資産	36,534,881	純資産の部	
有形固定資産 投資その他の資産	33,084,271 3,450,610	株主資本 資本金 利益剰余金	209,563,514 10,000,000 199,563,514
資産の部合計	265,095,186	負債及び純資産の部合計	265,095,186

損益計算書

自 平成24年04月01日
至 平成25年03月31日

科目	金額
売上総利益	円 52,503,982
販売費及び一般管理費	39,012,633
営業利益	13,491,349
営業外収益	2,745,410
営業外費用	0
経常利益	16,236,759
特別利益	2,219,999
特別損失	793,613
税引前当期純利益	17,663,145
法人税、住民税及び事業税	72,000
当期純利益	17,591,145

貸借対照表

平成26年3月31日現在

資産の部		負債の部	
流動資産	円 247,657,105	流動負債 負債の部合計	円 78,678,842 78,678,842
固定資産	43,428,995	純資産の部	
有形固定資産 投資その他の資産	39,993,015 3,435,980	株主資本 資本金 利益剰余金	212,407,258 10,000,000 202,407,258
資産の部合計	291,086,100	負債及び純資産の部合計	291,086,100

損益計算書

自 平成25年04月01日
至 平成26年03月31日

科目	金額
売上総利益	円 28,896,511
販売費及び一般管理費	33,865,159
営業利益	-4,968,648
営業外収益	4,351,603
営業外費用	0
経常利益	-617,045
特別利益	6,093,298
特別損失	562,563
税引前当期純利益	4,913,690
法人税、住民税及び事業税	69,946
当期純利益	4,843,744

貸借対照表

平成27年3月31日現在

資産の部		負債の部	
流動資産	円 229,636,232	流動負債	円 56,466,376
		固定負債	10,032,000
		負債の部合計	66,498,376
固定資産	64,176,797	純資産の部	
有形固定資産	63,384,167	株主資本	227,314,653
無形固定資産	150,300	資本金	10,000,000
投資その他の資産	642,330	利益剰余金	217,314,653
資産の部合計	293,813,029	負債及び純資産の部合計	293,813,029

損益計算書

自 平成26年04月01日
至 平成27年03月31日

科目	金額
売上総利益	円 15,647,187
販売費及び一般管理費	34,452,652
営業利益	-18,805,467
営業外収益	16,368,383
営業外費用	205,295
経常利益	-2,642,379
特別利益	24,104,574
特別損失	0
税引前当期純利益	21,462,195
法人税、住民税及び事業税	4,554,800
当期純利益	16,907,395

当社は地域との交流を図る目的で、施設見学会を毎年7月に開催しております。
なお、施設見学会の予約受付は毎年6月1日～6月30日に下記にて受付しております。

パークまるじゅう(処分場)

TEL・FAX 0197-66-3127

許可内容

許可の区分	都道府県・政令市	許可番号 許可有効年月日	許可の種類	産業廃棄物の種類																		
				燃え殻	汚泥	廃油	廃酸	廃アルカリ	廃プラ	紙くず	木くず	繊維くず	動植物性残さ	動物系固形不要物	ゴムくず	金属くず	ガラス、コンクリート くず及び陶磁器くず	鋳さい	がれき類	動物の糞尿	動物の死体	ばいじん
収集運搬 (積替保管なし)	岩手県	00302053495 25.09.16～30.09.15	-		○				○	○	○	○		○	○		○					
処分	岩手県	00322053495 25.04.07～30.04.06	中間 (破碎)												○		○					
			中間 (移動式)							○						○		○				
処分	盛岡市	11022053495 25.04.07～30.04.06	中間 (移動式)							○							○					

産業廃棄物受入料金表・再生砕石販売料金表

産業廃棄物受入料金表

プラント持込による受入				
産業廃棄物の種類	品目	受入料金	受入条件	
がれき類	コンクリート殻受入	無筋	1,500円/t	プラント持込による受入
		有筋	2,000円/t	〃
		二次製品混載	2,500円/t	〃
	アスファルト殻受入	破砕材	1,500円/t	〃
		切削材	800円/t	〃
木くず	木くず受入(木の根、幹) 住宅廃材、枝、葉、釘ありは受入不可	18,000円/t	〃	
現場引取による受入				
産業廃棄物の種類	品目	受入料金	受入条件	
がれき類	コンクリート殻受入運搬込	無筋	2,500円/t	北上市内引取(概ね10kmまで)
		有筋	3,000円/t	〃
		二次製品混載	3,500円/t	〃
	アスファルト殻受入運搬込	破砕材	2,500円/t	〃
		切削材	1,800円/t	〃
木くず	木くず受入(木の根、幹) 住宅廃材、枝、葉、釘ありは受入不可	お問い合わせ してください。	-	

再生砕石販売料金表

プラント渡しによる販売		
規格	販売料金	販売条件
再生砕石RC40-0	1,350円/t	プラント渡し
アスファルトコンクリート再生骨材AS13mm	600円/t	プラント渡し
AS(切削材)	1,000円/t	プラント渡し
現場配達による販売		
規格	販売料金	販売条件
再生砕石RC40-0	2,350円/t	北上市内配達(概ね10kmまで)
アスファルトコンクリート再生骨材AS13mm	1,100円/t	
AS(切削材)	2,000円/t	

※ 上記価格は基本料金です。処分数量、購入数量により価格のご相談に応じますので、お気軽にお問い合わせください。お問い合わせはパークまるじゅう(処分場)まで。

パークまるじゅう(処分場)
TEL・FAX 0197-66-3127

株式会社丸 重(本社)
TEL 0197-66-3126
FAX 0197-66-5438

産業廃棄物関係講習会受講者

講習会名称:産業廃棄物処理業に関する新規許可講習会
実施者:財団法人日本産業廃棄物処理振興センター
修了日:平成8年11月22日
修了者数及び修了証番号:1名(修了証番号296082016)

講習会名称:産業廃棄物処理業に関する新規許可講習会
実施者:財団法人日本産業廃棄物処理振興センター
修了日:平成10年6月17日
修了者数及び修了証番号:1名(修了証番号198012171)

講習会名称:産業廃棄物処理実務者研修会-基礎コース-
実施者:財団法人日本産業廃棄物処理振興センター、社団法人全国産業廃棄物連合会
修了日:平成18年11月14日
修了者数及び修了証番号:1名(修了証番号実0610079)

講習会名称:特別管理産業廃棄物処理業の許可申請に関する講習会(新規)
実施者:財団法人日本産業廃棄物処理振興センター
修了日:平成19年8月24日
修了者数及び修了証番号:2名(修了証番号307157030、307157031)

講習会名称:産業廃棄物又は特別管理産業廃棄物処理業の許可申請に関する講習会(更新)
実施者:公益財団法人日本産業廃棄物処理振興センター 処分業
修了日:平成24年8月30日
修了者数及び修了証番号:2名(修了証番号612139052、612139111)

講習会名称:産業廃棄物処理実務者研修会-基礎コース-
実施者:財団法人日本産業廃棄物処理振興センター、社団法人全国産業廃棄物連合会
修了日:平成21年2月25日
修了者数及び修了証番号:1名(修了証番号実0610079)

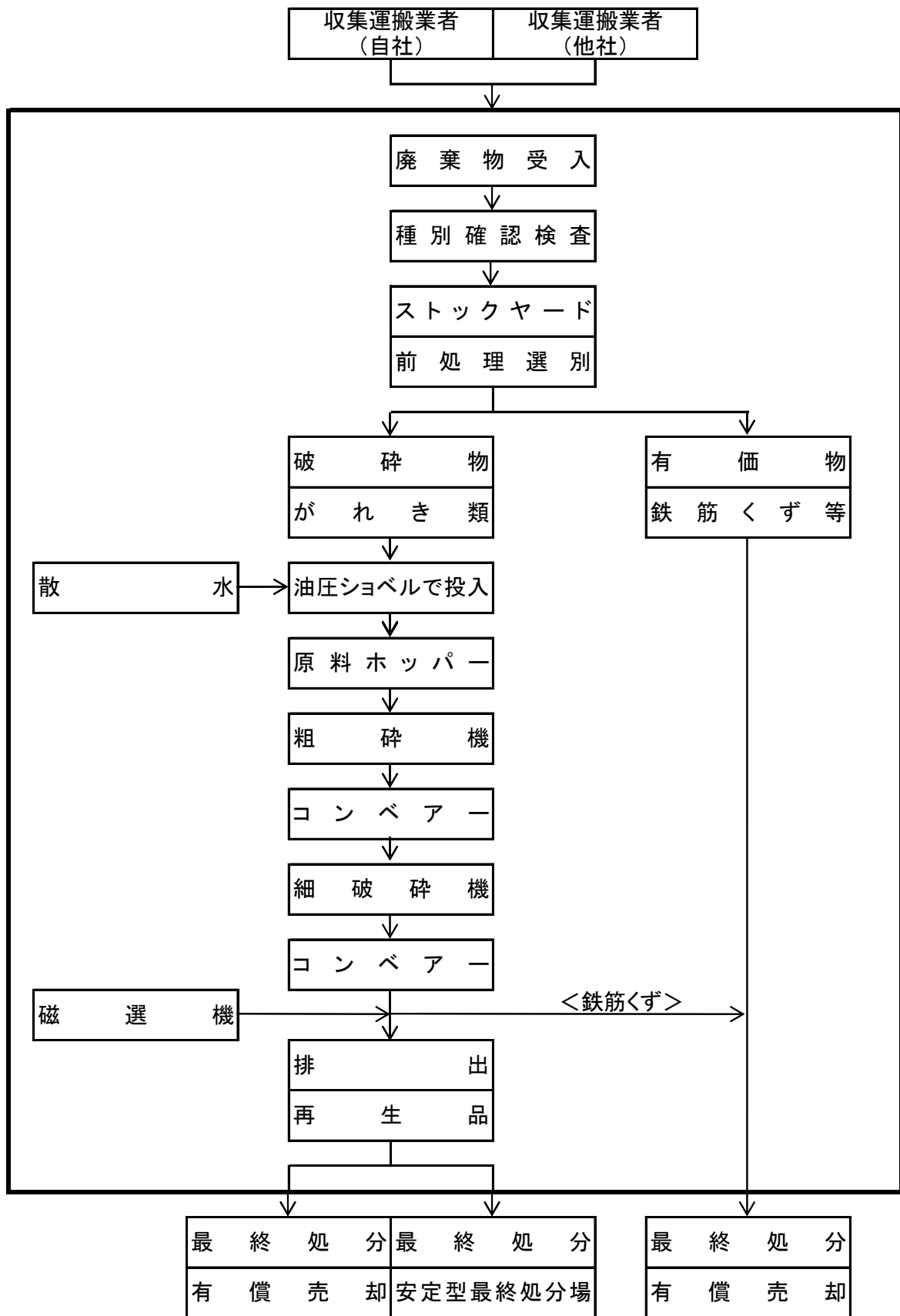
講習会名称:産業廃棄物又は特別管理産業廃棄物処理業の許可申請に関する講習会(更新)
実施者:財団法人日本産業廃棄物処理振興センター 収集運搬
修了日:平成24年8月30日
修了者数及び修了証番号:1名(修了証番号512051052)

講習会名称:産業廃棄物処理実務者研修会-基礎コース-
実施者:財団法人日本産業廃棄物処理振興センター、社団法人全国産業廃棄物連合会
修了日:平成22年12月22日
修了者数及び修了証番号:1名(修了証番号実1015027)

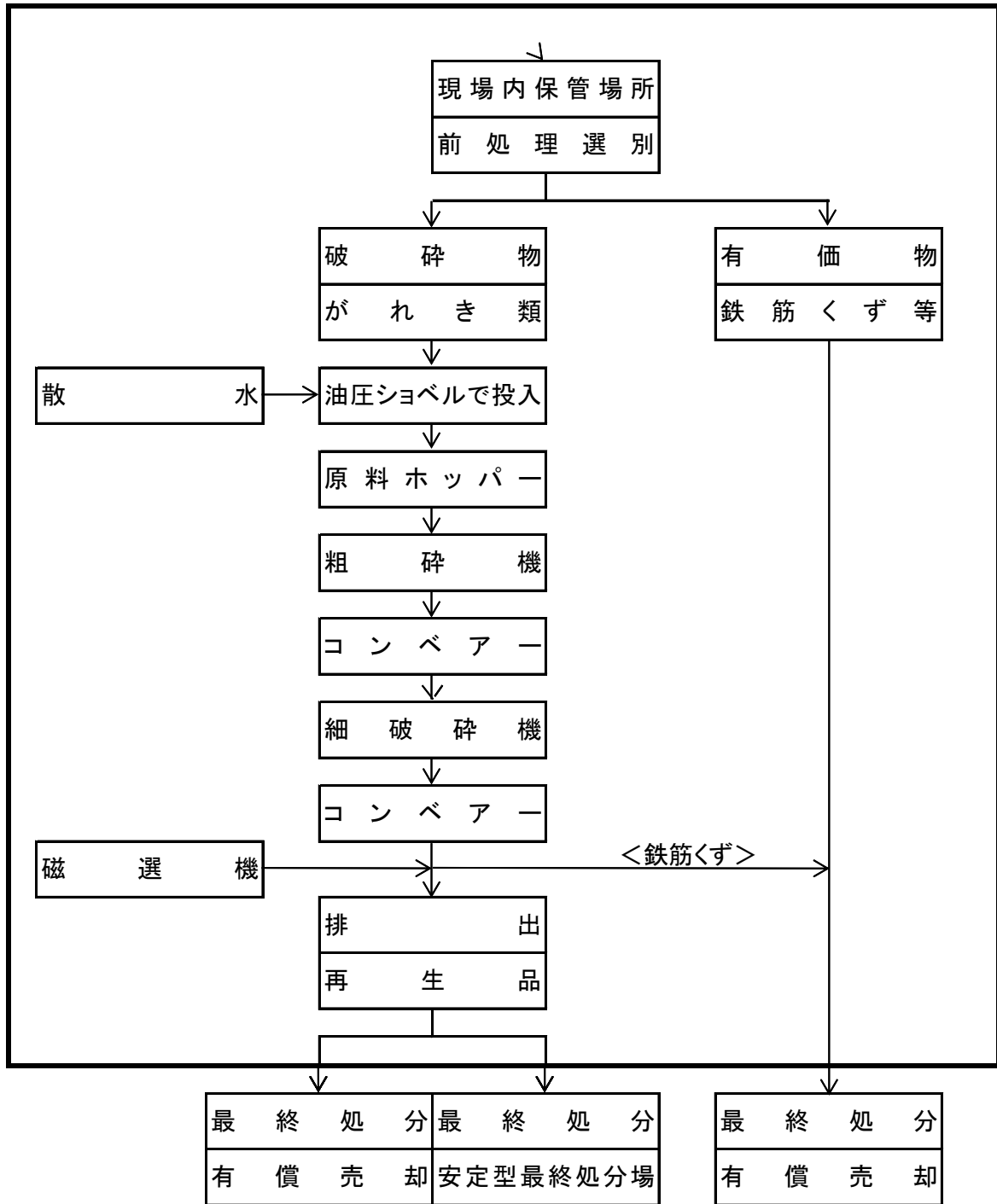
講習会名称:産業廃棄物処理実務者研修会-基礎コース-
実施者:財団法人日本産業廃棄物処理振興センター、社団法人全国産業廃棄物連合会
修了日:平成23年9月7日
修了者数及び修了証番号:2名(修了証番号J11012144、J11012145)

講習会名称:産業廃棄物処理実務者研修会-基礎コース-
実施者:財団法人日本産業廃棄物処理振興センター、社団法人全国産業廃棄物連合会
修了日:平成25年9月13日
修了者数及び修了証番号:1名(修了証番号J13008074)

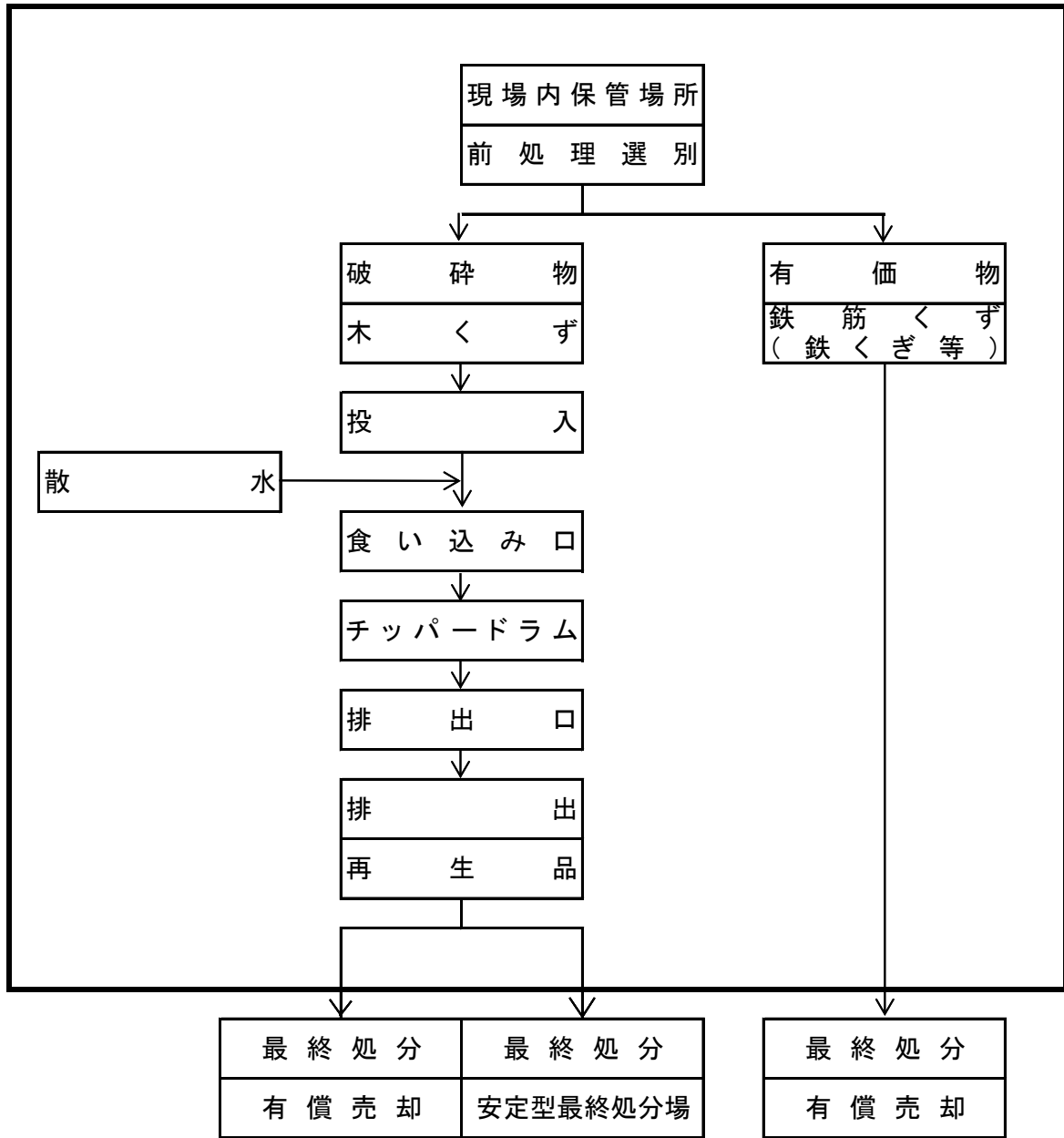
固定式破碎処理工程図(がれき類)



移動式破碎処理工程図(がれき類)



移動式破碎処理工程図(木くず)



車両形式、規模、積載量

車両形式:ダンプ
運搬品目:汚泥、廃プラ類、紙くず、木くず、繊維くず、ガラスくず、コンクリートくず、陶磁器くず、がれき類
最大積載量:2,700kg

車両形式:ダンプ
運搬品目:汚泥、廃プラ類、紙くず、木くず、繊維くず、ガラスくず、コンクリートくず、陶磁器くず、がれき類
最大積載量:9,000kg

車両形式:キャブオーバー
運搬品目:汚泥、廃プラ類、紙くず、木くず、繊維くず、ガラスくず、コンクリートくず、陶磁器くず、がれき類
最大積載量:13,000kg

車両形式:トラクタ
運搬品目:汚泥、廃プラ類、紙くず、木くず、繊維くず、ガラスくず、コンクリートくず、陶磁器くず、がれき類
最大積載量:51,760kg ※平成24年9月26日低公害車の導入

車両形式:トラクタ
運搬品目:汚泥、廃プラ類、紙くず、木くず、繊維くず、ガラスくず、コンクリートくず、陶磁器くず、がれき類
最大積載量:32,380kg

車両形式:セミトレーラー
運搬品目:汚泥、廃プラ類、紙くず、木くず、繊維くず、ガラスくず、コンクリートくず、陶磁器くず、がれき類
最大積載量:34,500kg

車両形式:セミトレーラー
運搬品目:汚泥、廃プラ類、紙くず、木くず、繊維くず、ガラスくず、コンクリートくず、陶磁器くず、がれき類
最大積載量:17,250kg

車両形式:ダンプ
運搬品目:汚泥、廃プラ類、紙くず、木くず、繊維くず、ガラスくず、コンクリートくず、陶磁器くず、がれき類
最大積載量:10,000kg

